

ATTUATORI ELETTRICI ON-OFF E PROPORZIONALI CON ATTACCO RAPIDO ELECTRIC ACTUATORS ON-OFF AND PROPORTIONAL WITH QUICK MOUNTING CONNECTION

Codice articolo Product number	Voltaggio Operating voltage	Potenza Assorbita Absorbed power	Segnale D'ingresso Type of control (control signal)	Coppia Motrice Torque (Nm)	Tempo di Azionamento Run-time (seconds/90°)	Contatto Ausiliario Additional aux contact	Grado di protezione dell'involucro Protection	Temperatura di Esercizio Operating temperatura	Connessione Elettrica Electric connection	Segnalatore di Posizione Position indicator	Manovra Manuale Manual override	Angolo Rotazione Working angle	
S2815P00	230 V	3,5	3 punti	10 Nm	60	250V 10A (AC1)	IP 54	-20°C / +70°C	Cavo Multifilare Wires Cable	NO	NO	90°	
S2816P00	24 V												
S2817P00	230 V												
S2818P00	24 V												
R2813P00	230 V		2 punti	8 Nm		No							
S2833P00				13 Nm		SI				SI			
S2834P00				10 Nm		NO				NO			
R2818P00	24 V		No										
R2828P00			No										
R2827P00	230 V		No										
S2829P00	12 Vdc		10 Nm			250V 10A (AC1)				NO	NO		
S2912P00	24 V AC/DC		10	0...10 V		35				250V 8A (AC1)			
S2913P00													

REGOLAZIONE ATTUATORE PROPORZIONALE

Regolazione del TRIMMER OFFSET (chiusura 0°)

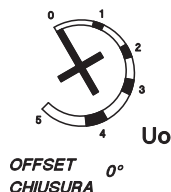
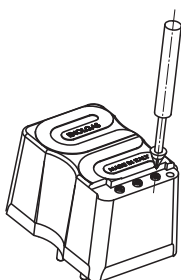
Range: 0..5 V

Posizione di Fabbrica: 0 V

Modificando l'OFFSET si può variare il segnale necessario in entrata per chiudere la valvola.

Es: Quando l'OFFSET è posizionato a 2 V, 2V di tensione dal termostato (relè - plc ecc.) corrispondono a valvola chiusa 0°.

Cambiando questa impostazione l'attuatore diventa compatibile con termostati, plc ecc. con segnale analogico in uscita 2..10 V



PROPORTIONAL ACTUATOR REGULATION

Regulation of OFFSET TRIMMER (OFF at 0°)

Range: 0..5 V

Stand-by position: 0 V

By modifying the OFFSET one can change the input signal necessary to close the valve.

i.g.: When the OFFSET is positioned at 2 V, such voltage of the thermostat (relay - plc etc.) corresponds to the valve closed at 0°.

By modifying this setting the actuator becomes compatible with thermostats, plc etc. through an output analog signal 2..10 V.

Regolazione del TRIMMER SPAN

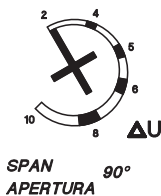
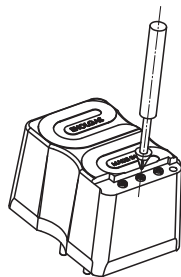
(apertura totale 90°)

Range: 2..10 V

Posizione di Fabbrica: 10 V

Modificando lo SPAN posso variare il segnale necessario in entrata per aprire totalmente (90°) la valvola. Es: Quando la SPAN è posizionato su 8 V, 8V di tensione dal termostato (plc - relè) corrispondono a valvola aperta 90°.

Cambiando questa impostazione l'attuatore diventa compatibile con termostati, plc ecc. con Segnale analogico in uscita 0..8 V oppure 0..5 V



Regulation of SPAN TRIMMER

(completely open at 90°)

Range: 2..10 V

Stand-by position: 10 V

By modifying the SPAN it is possible to change the input signal necessary to the complete opening of the valve (90°)

i.g.: When the SPAN is positioned at 8 V, such voltage of the thermostat (plc - relay) corresponds to the valve opened at 90°.

By modifying this setting the actuator becomes compatible with thermostats, plc etc. by means of an output analog signal 0..8 V or 0..5 V.

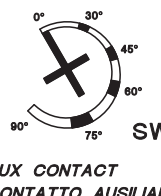
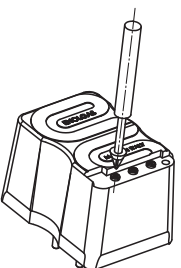
Regolazione del TRIMMER AUX CONTACT

(contatto ausiliario)

Range: 0°..90°

Impostazione di Fabbrica 45°

Questo TRIMMER non è indispensabile per il funzionamento. Utilizzare questa regolazione solo per impostare l'eccitazione del contatto pulito da 0° a 90°.



Regulation of AUX CONTACT TRIMMER

Range: 0°..90°

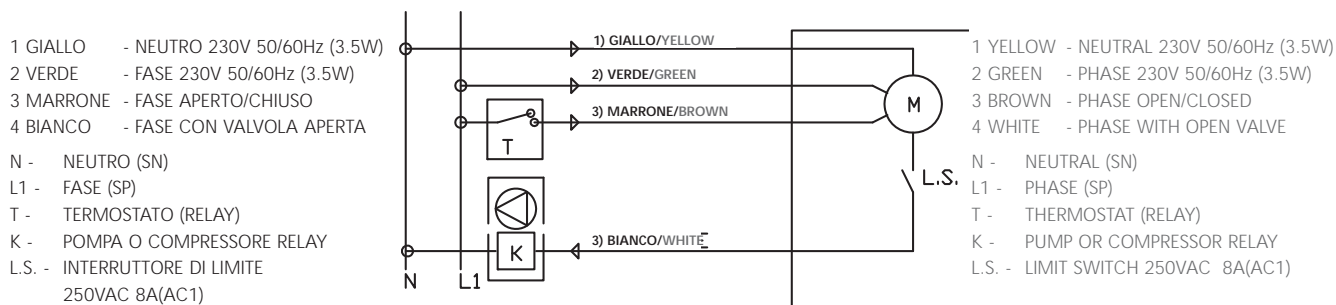
Stand-by setting 45°

This TRIMMER is not essential to the proper working. Use this regulation device only in case you have to set the excitation of the clean contact from 0° to 90°.

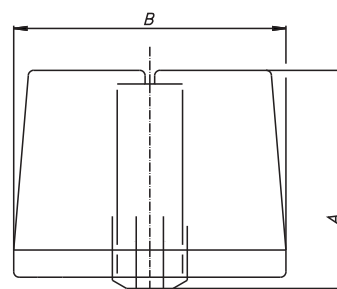
ATTUATORI ELETTRICI QM / ELECTRIC ACTUATORS QM

CODICE R2813P00	CODE R2813P00
VOLTAGGIO 230V 50-60Hz	POWER SUPPLY VOLTAGE 230V 50-60Hz
POTENZA ASSORBITA 3,5 Watt	ABSORBED POWER W 3,5W
SEGNALE INGRESSO - 2 Punti / SPST / On-Off / Con relay interno	INPUT SIGNAL - 2 Position Control Signal / SPST / On-Off / With Internal Relay
COPPIA MOTRICE 8Nm max.; 70.80 Lbin max.	OUTPUT TORQUE 8Nm max.; 70.80 Lbin max.
ATTACCO PER VALVOLE Quick Monting (Attacco Rapido)	ASSEMBLY Quick Mounting
TEMPO DI AZIONAMENTO 60 Sec/90°	WORKING TIME 60 Sec/90°
TIPOLOGIA DI MOTORE Bidirezionale	MOTOR TYPE Bidirectional
ANGOLO DI ROTAZIONE 90°	WORKING ANGLE 90°
GRADO DI PROTEZIONE IP54	PROTECTION IP54
PESO 0,65 Kg; 1.43 lb	WEIGHT 0,65 Kg; 1.43 lb
TEMPERATURA DI ESERCIZIO -20° + 70°; -4F +158F	OPERATING TEMPERATURE -20° + 70°; -4F +158F
CONNESSIONE Cavo Multifilare 4 Fili	CONNECTION Wires Cable 4 Wires
SEGNALE USCITA 230V 50-60Hz 200VA	OUTPUT SIGNAL 230V 50-60Hz 200VA

SCHEMA ELETTRICO / WIRING DIAGRAM



Art. R.2813P00 ATTUATORE ELETTRICO ELECTRIC ACTUATOR



SIZE	
A mm	75
B mm	100

Attuatore elettrico con connessione quick mounting.
Electric actuator with quick mounting connection.

COLORE FILO WIRE COLOR	DIREZIONE DIRECTION	DESCRIZIONE DESCRIPTION	CONNESSIONE CONNECTION
GIALLO YELLOW	ENTRATA IN	NEUTRO (SN) NEUTRAL (SN)	COLLEGARE AL NEUTRO DELLA LINEA DI ALIMENTAZIONE POWER LINE VOLTAGE NEUTRAL CONNECTION
VERDE GREEN	ENTRATA IN	FASE (SP) PHASE (SP)	COLLEGARE ALLA FASE DELLA LINEA DI ALIMENTAZIONE POWER LINE VOLTAGE LINE CONNECTION
MARRONE BROWN	ENTRATA IN	APERTO (Y1) OPEN (Y1)	COLLEGARE IL FILO MARRONE ALLA FASE DELLA LINEA DI ALIMENTAZIONE PER APRIRE LA VALVOLA WHEN POWER LINE VOLTAGE IS CONNECTED TO THE BROWN WIRE THE VALVE OPENS
BIANCO WHITE	USCITA OUT	USCITA RELE POMPA PUMP RELAY OUTPUT	PRESENZA DELLA FASE A VALVOLA APERTA WHEN OPEN, PRESENCE OF LINE

**INDICATORE DI
FUNZIONAMENTO**

LUCE ROSSA ACCESA: IN FUNZIONE
LUCE ROSSA SPENTA: ATTUATORE FERMO

OPERATING LED

RED LIGHT ON: IN MOTION
RED LIGHT OFF: ACTUATOR OFF

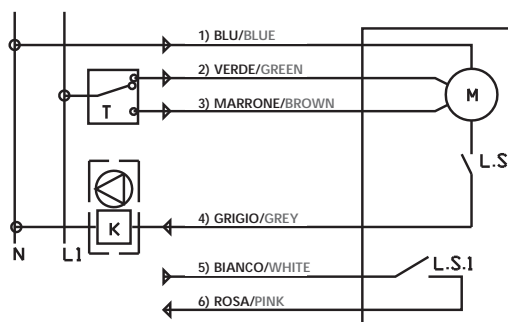
ATTUATORI ELETTRICI QM / ELECTRIC ACTUATORS QM

CODICE S2815P00	CODE S2815P00
VOLTAGGIO 230V 50-60Hz Disponibile 24V S2816P00	POWER SUPPLY VOLTAGE 230V 50-60Hz Available 24V S2816P00
POTENZA ASSORBITA 3,5 Watt	ABSORBED POWER W 3,5W
SEGNALE INGRESSO - 3 Punti / SPST / On-Off / Con relay interno	INPUT SIGNAL - 3 Position Control Signal / SPST / On-Off / With Internal Relay
COPPIA MOTRICE 10Nm max.; 88.50 Lbin max.	OUTPUT TORQUE 10Nm max.; 88.50 Lbin max.
ATTACCO PER VALVOLE Quick Monting (Attacco Rapido)	ASSEMBLY Quick Mounting
TEMPO DI AZIONAMENTO 60 Sec/90°	WORKING TIME 60 Sec/90°
TIPOLOGIA DI MOTORE Bidirezionale	MOTOR TYPE Bidirectional
ANGOLO DI ROTAZIONE 90°	WORKING ANGLE 90°
GRADO DI PROTEZIONE IP54	PROTECTION IP54
PESO 0,65 Kg; 1.43 lb	WEIGHT 0,65 Kg; 1.43 lb
TEMPERATURA DI ESERCIZIO -20° + 70°; -4F +158F	OPERATING TEMPERATURE -20° + 70°; -4F +158F
CONNESSIONE Cavo Multifilare 6 Fili	CONNECTION Wires Cable 6 Wires
SEGNALE USCITA 230V 50-60Hz 200VA	OUTPUT SIGNAL 230V 50-60Hz 200VA
CONTATTO AUSILIARIO 250V 10A (AC1)	ADDITIONAL AUX CONTACT 250V 10A (AC1)

SCHEMA ELETTRICO / WIRING DIAGRAM

- 1 BLU - NEUTRO 24V 50/60Hz (3,5W)
- 2 VERDE - APERTO
- 3 MARRONE - CHIUSO
- 4 GRIGIO - FASE CON VALVOLA APERTA
- 5 BIANCO - FINE CORSA
- 6 ROSA - FINE CORSA

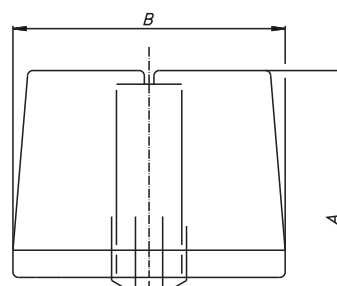
- N - NEUTRO (SN)
- L1 - FASE (SP)
- T - TERMOSTATO (RELAY)
- K - POMPA RELAY
- L.S. - INTERRUTTORE DI LIMITE 24VAC 8A(AC1)
- L.S.1 - CONTATTO AUSILIARE 250VAC 8A(AC1)



- 1 BLUE - NEUTRAL 24V 50/60Hz (3,5W)
- 2 GREEN - OPEN
- 3 BROWN - CLOSED
- 4 GREY - PHASE WITH OPEN VALVE
- 5 WHITE - COMMON AUX. CONTACT
- 6 PINK - N.O. AUX. CONTACT

- N - NEUTRAL (SN)
- L1 - PHASE (SP)
- T - THERMOSTAT (RELAY)
- K - PUMP RELAY
- L.S. - LIMIT SWITCH 24VAC 8A(AC1)
- L.S.1 - AUX CONTACT 250VAC 8A(AC1)

Art. S.2815P00 ATTUATORE ELETTRICO ELECTRIC ACTUATOR



SIZE	
A mm	75
B mm	100

Attuatore elettrico con connessione quick mounting.

Electric actuator with quick mounting connection.

COLORE FILO WIRE COLOR	DIREZIONE DIRECTION	FUNZIONE FUNCTION	DESCRIZIONE DESCRIPTION	CONNESSIONE CONNECTION
BLU BLUE	ENTRATA IN	ALIMENTAZIONE POWER SUPPLY	NEUTRO (SN) NEUTRAL (SN)	COLLEGARE AL NEUTRO CONNECTION TO NEUTRAL
VERDE GREEN	ENTRATA IN	COMANDO TERMOSTATO THERMOSTAT (RELAY)	APERTO OPEN	COLLEGARE ALLA FASE CONNECTION TO PHASE
MARRONE BROWN	ENTRATA IN	COMANDO TERMOSTATO THERMOSTAT (RELAY)	CHIUSO CLOSED	SE CONNESSO ALLA FASE LA VALVOLA APRE; SE NON CONNESSO ALLA FASE LA VALVOLA CHIUDE WHEN PHASE CONNECTED VALVE OPENS; WHEN NOT PHASE CONNECTED VALVE CLOSES
GRIGIO GREY	USCITA OUT	USCITA TENSIONE VOLTAGE OUTPUT	USCITA RELE POMPA PUMP RELAY OUTPUT	SE LA VALVOLA È APERTA ALLORA PRESENZA FASE WHEN VALVE IS OPEN, PRESENCE OF PHASE
BIANCO/ROSA WHITE/PINK	USCITA OUT	USCITA AUSILIARE AUXILIARY OUTPUT	CONTATTO PULITO CLEAN CONTACT	SE LA VALVOLA È APERTA I 2 FILI SONO CORTOCIRCUITATI WHEN VALVE IS OPEN, THE TWO WIRES ARE SHORTED

**INDICATORE DI
FUNZIONAMENTO**

LUCE ROSSA ACCESA: IN FUNZIONE
LUCE ROSSA SPENTA: ATTUATORE FERMO

OPERATING LED

RED LIGHT ON: IN MOTION
RED LIGHT OFF: ACTUATOR OFF

ATTUATORI ELETTRICI QM / ELECTRIC ACTUATORS QM

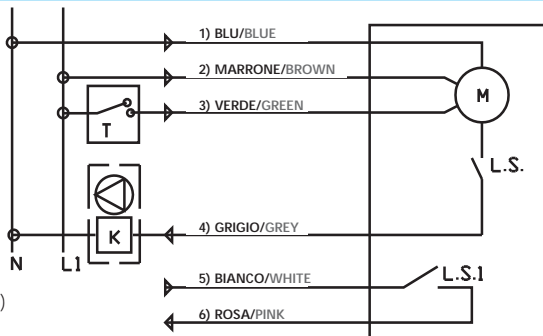
CODICE S2817P00	CODE S2817P00
VOLTAGGIO 230V 50-60Hz Disponibile 24V S2818P00	POWER SUPPLY VOLTAGE 230V 50-60Hz Available 24V S2818P00
POTENZA ASSORBITA 3,5 Watt	ABSORBED POWER W 3,5W
SEGNALE INGRESSO - 2 Punti / SPST / On-Off / Con relay interno	INPUT SIGNAL - 3 Position Control Signal / SPST / On-Off / With Internal Relay
COPPIA MOTRICE 10Nm max.; 88.50 Lbin max.	OUTPUT TORQUE 10Nm max.; 88.50 Lbin max.
ATTACCO PER VALVOLE Quick Monting (Attacco Rapido)	ASSEMBLY Quick Mounting
TEMPO DI AZIONAMENTO 60 Sec/90°	WORKING TIME 60 Sec/90°
TIPOLOGIA DI MOTORE Bidirezionale	MOTOR TYPE Bidirectional
ANGOLO DI ROTAZIONE 90°	WORKING ANGLE 90°
GRADO DI PROTEZIONE IP54	PROTECTION IP54
PESO 0,65 Kg; 1.43 lb	WEIGHT 0,65 Kg; 1.43 lb
TEMPERATURA DI ESERCIZIO -20° + 70°; -4F +158F	OPERATING TEMPERATURE -20° + 70°; -4F +158F
CONNESSIONE Cavo Multifilare 6 Fili	CONNECTION Wires Cable 6 Wires
SEGNALE USCITA 230V 50-60Hz 200VA	OUTPUT SIGNAL 230V 50-60Hz 200VA
CONTATTO AUSILIARIO 250V 10A (AC1)	ADDITIONAL AUX CONTACT 250V 10A (AC1)

SCHEMA ELETTRICO / WIRING DIAGRAM

- 1 BLU - NEUTRO 24V 50/60Hz (3,5W)
- 2 MARRONE - FASE 24V 50/60Hz (3,5W)
- 3 VERDE - FASE APERTO/CHIUSO
- 4 GRIGIO - FASE CON VALVOLA APERTA
- 5 BIANCO - FINE CORSA
- 6 ROSA - FINE CORSA

- N - NEUTRO (SN)
- L1 - FASE (SP)
- T - TERMOSTATO (RELAY)
- K - POMPA RELAY

- L.S. - INTERRUTTORE DI LIMITE 24VAC 8A(AC1)
- L.S.1 - CONTATTO AUSILIARE 250VAC 8A(AC1)

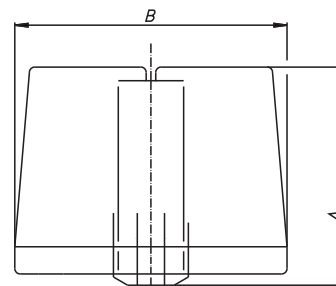


- 1 BLUE - NEUTRAL 24V 50/60Hz (3,5W)
- 2 BROWN - PHASE 24V 50/60Hz (3,5W)
- 3 GREEN - PHASE OPEN/CLOSED
- 4 GREY - PHASE WITH OPEN VALVE
- 5 WHITE - COMMON AUX. CONTACT
- 6 PINK - N.O. AUX. CONTACT

- N - NEUTRAL (SN)
- L1 - PHASE (SP)
- T - THERMOSTAT (RELAY)
- K - PUMP RELAY

- L.S. - LIMIT SWITCH 24VAC 8A(AC1)
- L.S.1 - AUX CONTACT 250VAC 8A(AC1)

Art. S.2817P00 ATTUATORE ELETTRICO ELECTRIC ACTUATOR



SIZE	
A mm	75
B mm	100

Attuatore elettrico con connessione quick mounting.
Electric actuator with quick mounting connection.

COLORE FILO WIRE COLOR	DIREZIONE DIRECTION	FUNZIONE FUNCTION	DESCRIZIONE DESCRIPTION	CONNESSIONE CONNECTION
BLU BLUE	ENTRATA IN	ALIMENTAZIONE POWER SUPPLY	NEUTRO (SN) NEUTRAL (SN)	COLLEGARE AL NEUTRO CONNECTION TO NEUTRAL
MARRONE BROWN	ENTRATA IN	COMANDO TERMOSTATO THERMOSTAT (RELAY)	FASE (SP) PHASE (SP)	COLLEGARE ALLA FASE CONNECTION TO PHASE
VERDE GREEN	ENTRATA IN	COMANDO TERMOSTATO THERMOSTAT (RELAY)	APERTO CHIUSO (Y1) OPEN-CLOSED (Y1)	SE CONNESSO ALLA FASE LA VALVOLA APRE; SE NON CONNESSO ALLA FASE LA VALVOLA CHIUDE WHEN PHASE CONNECTED VALVE OPENS; WHEN NOT PHASE CON- NECTED VALVE CLOSES
GRIGIO GREY	USCITA OUT	USCITA TENSIONE VOLTAGE OUTPUT	USCITA RELE POMPA PUMP RELAY OUTPUT	SE LA VALVOLA È APERTA ALLORA PRESENZA FASE WHEN VALVE IS OPEN, PRESENCE OF PHASE
BIANCO/ROSA WHITE/PINK	USCITA OUT	USCITA AUSILIARE AUXILIARY OUTPUT	CONTATTO PULITO CLEAN CONTACT	SE LA VALVOLA È APERTA I 2 FILI SONO CORTOCIRCUITATI WHEN VALVE IS OPEN, THE TWO WIRES ARE SHORTED

**INDICATORE DI
FUNZIONAMENTO**

LUCE ROSSA ACCESA: IN FUNZIONE
LUCE ROSSA SPENTA: ATTUATORE FERMO

OPERATING LED

RED LIGHT ON: IN MOTION
RED LIGHT OFF: ACTUATOR OFF

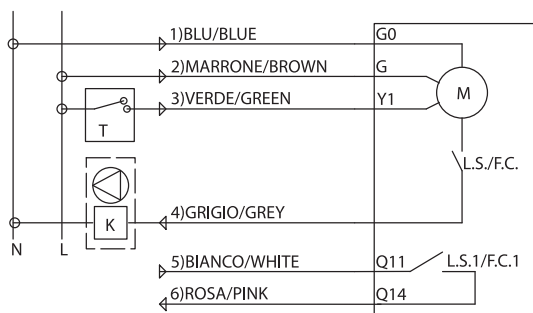
ATTUATORI ELETTRICI QM / ELECTRIC ACTUATORS QM

CODICE S2833P00	CODE S2833P00
VOLTAGGIO 230V 50-60Hz Disponibile 24V Art. S2834P00	POWER SUPPLY VOLTAGE 230V 50-60Hz Available 24V S2834P00
POTENZA ASSORBITA 3,5 Watt	ABSORBED POWER W 3,5W
SEGNALE INGRESSO - 2 Punti / SPST / On-Off / Con relay interno	INPUT SIGNAL - 2 Position Control Signal / SPST / On-Off / With Internal Relay
COPPIA MOTRICE 13Nm max.; 115.05 Lbin max.	OUTPUT TORQUE 13Nm max.; 115.05 Lbin max.
ATTACCO PER VALVOLE Quick Monting (Attacco Rapido)	ASSEMBLY Quick Mounting
TEMPO DI AZIONAMENTO 60 Sec/90°	WORKING TIME 60 Sec/90°
TIPOLOGIA DI MOTORE Bidirezionale	MOTOR TYPE Bidirectional
ANGOLO DI ROTAZIONE 90°	WORKING ANGLE 90°
GRADO DI PROTEZIONE IP54	PROTECTION IP54
PESO 0,65 Kg; 1.43 lb	WEIGHT 0,65 Kg; 1.43 lb
TEMPERATURA DI ESERCIZIO -20° + 70°; -4F +158F	OPERATING TEMPERATURE -20° + 70°; -4F +158F
CONNESSIONE Cavo Multifilare 6 Fili	CONNECTION Wires Cable 6 Wires
SEGNALE USCITA 230V 50-60Hz 200VA	OUTPUT SIGNAL 230V 50-60Hz 200VA
CONTATTO AUSILIARIO 250V 10A (AC1)	ADDITIONAL AUX CONTACT 250V 10A (AC1)

SCHEMA ELETTRICO / WIRING DIAGRAM

- 1 BLU - NEUTRO 230V 50/60Hz
- 2 MARRONE - FASE 230V 50/60Hz (3,5W)
- 3 VERDE - FASE APERTURA/CHIUSURA
- 4 GRIGIO - FASE CON VALVOLA APERTA
- 5 BIANCO - COMUNE CONTATTO AUSILIARIO
- 6 ROSA - N.O. CONTATTO AUSILIARIO

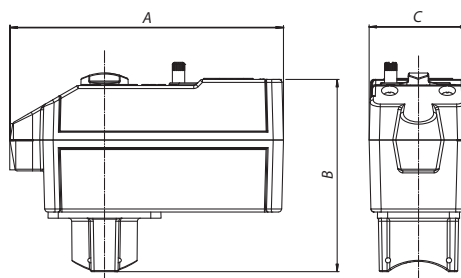
- N - NEUTRO (SN)
- L - FASE (SP)
- T - TERMOSTATO AMBIENTE
- K - RELE POMPA RICIRCOLO
- F.C. - FINECORSA 230VAC 10A (AC1)
- F.C.1 - CONTATTO AUSILIARIO 250VAC 10A (AC1)
- M - MOTORE



- 1 BLUE - NEUTRAL 230V 50/60Hz
- 2 BROWN - LINE 230V 50/60Hz (3,5W)
- 3 GREEN - LINE OPEN / CLOSED
- 4 GREY - LINE WITH OPEN VALVE
- 5 WHITE - COMMON AUX. CONTACT
- 6 PINK - N.O. AUX. CONTACT

- N - NEUTRAL (SN)
- L - LINE (SP)
- T - THERMOSTAT (RELAY)
- K - PUMP RELAY
- F.C. - LIMIT SWITCH 230VAC 10A (AC1)
- F.C.1 - AUX. CONTACT 250VAC 10A (AC1)
- M - MOTOR

Art. S.2833P00 ATTUATORE ELETTRICO ELECTRIC ACTUATOR



SIZE	
A mm	75
B mm	100
C mm	48

Attuatore elettrico compatto con connessione quick mounting.

Compact electric actuator with quick mounting connection.

COLORE FILI WIRE COLOR	DIREZIONE DIRECTION	DESCRIZIONE DESCRIPTION	CONNESSIONE CONNECTION
1 BLU 1 BLUE	ENTRATA IN	NEUTRO NEUTRAL	COLLEGARE AL NEUTRO DELLA LINEA DI ALIMENTAZIONE POWER SUPPLY VOLTAGE NEUTRAL CONNECTION
2 MARRONE 2 BROWN	ENTRATA IN	FASE LINE	COLLEGARE ALLA FASE DELLA LINEA DI ALIMENTAZIONE POWER SUPPLY VOLTAGE LINE CONNECTION
3 VERDE 3 GREEN	ENTRATA IN	APERTURA / CHIUSURA OPENING /CLOSING	COLLEGARE IL FILO VERDE ALLA FASE DELLA LINEA DI ALIMENTAZIONE PER APRIRE LA VALVOLA WHEN POWER SUPPLY VOLTAGE LINE IS CONNECTED TO GREEN WIRE THE VALVE OPENS OTHERWISE THE VALVE CLOSES
4 GRIGIO 4 GREY	USCITA OUT	USCITA IN TENSIONE PHASE WITH OPENED VALVE	QUANDO LA VALVOLA E' APERTA PRESENZA DELLA FASE SUL FILO GRIGIO WHIT OPENED VALVE, PRESENCE OF PHASE ON GREY WIRE
5 BIANCO 5 WHITE	COMUNE COMMON	FINE CORSA AUSILIARIO LIMIT SWITCH	COMUNE DEL CONTATTO AUSILIARI AUX.CONTACT SWITCH COMMON
6 ROSA 6 PINK	USCITA OUT	FINE CORSA AUSILIARIO LIMIT SWITCH	N.O. DEL CONTATTO AUSILIARIO AUX.CONTACT SWITCH N.O.

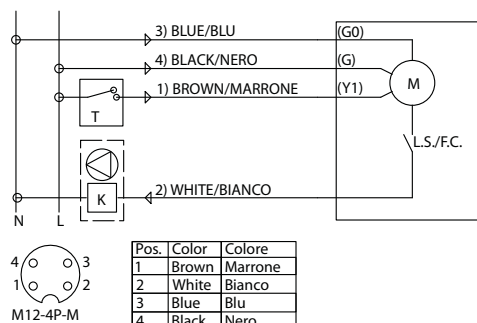
ATTUATORI ELETTRICI QM / ELECTRIC ACTUATORS QM

CODICE R2818P00	CODE R2818P00
VOLTAGGIO 24V 50-60Hz	POWER SUPPLY VOLTAGE 24V 50-60Hz
POTENZA ASSORBITA 3,5 Watt	ABSORBED POWER W 3,5W
SEGNALE INGRESSO - 2 Punti / SPST / On-Off / Con relay interno	INPUT SIGNAL - 2 Position Control Signal / SPST / On-Off / With Internal Relay
COPPIA MOTRICE 10Nm max.; 88.50 Lbin max.	OUTPUT TORQUE 10Nm max.; 88.50 Lbin max.
ATTACCO PER VALVOLE Quick Monting (Attacco Rapido)	ASSEMBLY Quick Mounting
TEMPO DI AZIONAMENTO 60 Sec/90°	WORKING TIME 60 Sec/90°
TIPOLOGIA DI MOTORE Bidirezionale	MOTOR TYPE Bidirectional
ANGOLO DI ROTAZIONE 90°	WORKING ANGLE 90°
GRADO DI PROTEZIONE IP54	PROTECTION IP54
PESO 0,65 Kg; 1.43 lb	WEIGHT 0,65 Kg; 1.43 lb
TEMPERATURA DI ESERCIZIO -20° + 70°; -4F +158F	OPERATING TEMPERATURE -20° + 70°; -4F +158F
CONNESSIONE Cavo Multifilare 4 Fili	CONNECTION Wires Cable 4 Wires
SEGNALE USCITA 24V 50-60Hz 200VA	OUTPUT SIGNAL 24V 50-60Hz 200VA

SCHEMA ELETTRICO / WIRING DIAGRAM

- 1 MARRONE - FASE APERTURA/CHIUSURA
- 2 BIANCO - FASE CON VALVOLA APERTA
- 3 BLU - NEUTRO 24V 50/60Hz
- 4 NERO - FASE 24V 50/60Hz (3.5W)

- N - NEUTRO (SN)
- L - FASE (SP)
- T - TERMOSTATO AMBIENTE
- K - RELE POMPA RICIRCOLO
- F.C. - FINECORSA 24VAC 10A (AC1)
- M - MOTORE

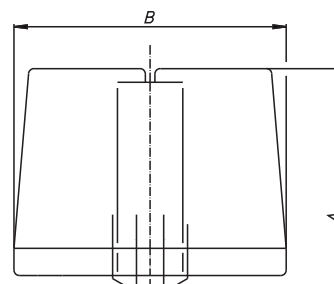


- 1 BROWN - LINE OPEN/CLOSED
- 2 WHITE - LINE WITH OPEN VALVE
- 3 BLUE - NEUTRAL 24V 50/60Hz
- 4 BLACK - LINE 24V 50/60Hz (3,5W)

- N - NEUTRAL (SN)
- L - PHASE (SP)
- T - THERMOSTAT (RELAY)
- K - PUMP RELAY
- F.C. - LIMIT SWITCH 24VAC 10A (AC1)
- M - MOTOR

Art. R.2818P00 ATTUATORE ELETTRICO ELECTRIC ACTUATOR

Attuatore elettrico con connessione quick mounting.
Electric actuator with quick mounting connection.



SIZE	
A mm	75
B mm	100

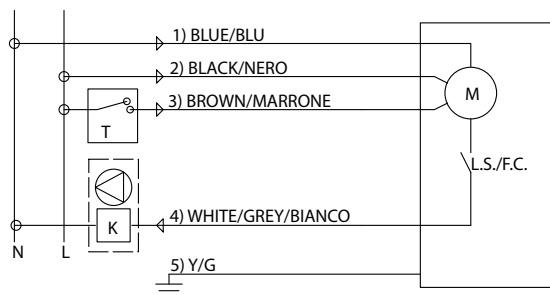
COLORE FILO WIRE COLOR	DIREZIONE DIRECTION	DESCRIZIONE DESCRIPTION	CONNESSIONE CONNECTION
BLU BLUE	ENTRATA IN	NEUTRO (SN) NEUTRAL (SN)	COLLEGARE AL NEUTRO DELLA LINEA DI ALIMENTAZIONE POWER LINE VOLTAGE NEUTRAL CONNECTION
NERO BLACK	ENTRATA IN	FASE (SP) PHASE (SP)	COLLEGARE ALLA FASE DELLA LINEA DI ALIMENTAZIONE POWER LINE VOLTAGE LINE CONNECTION
MARRONE BROWN	ENTRATA IN	APERTO (Y1) OPEN (Y1)	COLLEGARE IL FILO MARRONE ALLA FASE DELLA LINEA DI ALIMENTAZIONE PER APRIRE LA VALVOLA WHEN POWER LINE VOLTAGE IS CONNECTED TO THE BROWN WIRE THE VALVE OPENS
BIANCO WHITE	USCITA OUT	USCITA RELE POMPA PUMP RELAY OUTPUT	PRESENZA DELLA FASE A VALVOLA APERTA WHEN OPEN, PRESENCE OF LINE

ATTUATORI ELETTRICI QM / ELECTRIC ACTUATORS QM

CODICE R2827P00	CODE R2827P00
VOLTAGGIO 230V 50-60Hz	POWER SUPPLY VOLTAGE 230V 50-60Hz
POTENZA ASSORBITA 3,5 Watt	ABSORBED POWER W 3,5W
SEGNALE INGRESSO - 2 Punti / SPST / On-Off / Con relay interno	INPUT SIGNAL - 2 Position Control Signal / SPST / On-Off / With Internal Relay
COPPIA MOTRICE 10Nm max.; 88.50 Lbin max.	OUTPUT TORQUE 10Nm max.; 88.50 Lbin max.
ATTACCO PER VALVOLE Quick Monting (Attacco Rapido)	ASSEMBLY Quick Mounting
TEMPO DI AZIONAMENTO 60 Sec/90°	WORKING TIME 60 Sec/90°
TIPOLOGIA DI MOTORE Unidirezionale	MOTOR TYPE Unidirectional
ANGOLO DI ROTAZIONE 90°	WORKING ANGLE 90°
GRADO DI PROTEZIONE IP54	PROTECTION IP54
PESO 0,65 Kg; 1.43 lb	WEIGHT 0,65 Kg; 1.43 lb
TEMPERATURA DI ESERCIZIO -20° + 70°; -4F +158F	OPERATING TEMPERATURE -20° + 70°; -4F +158F
CONNESSIONE Cavo Multifilare 5 Fili	CONNECTION Wires Cable 5 Wires
SEGNALE USCITA 230V 50-60Hz 200VA	OUTPUT SIGNAL 230V 50-60Hz 200VA

SCHEMA ELETTRICO / WIRING DIAGRAM

- 1 BLU - NEUTRO 230V 50/60Hz
- 2 NERO - FASE 230V 50/60Hz (3,5W)
- 3 MARRONE - FASE APERTURA/CHIUSURA
- 4 BIANCO/GRIGIO - FASE CON VALVOLA APERTA
- 5 GIALLO - TERRA
- VERDE (Y/G)
- N - NEUTRO (SN)
- L - FASE (SP)
- T - TERMOSTATO AMBIENTE
- K - RELE POMPA RICIRCOLO
- F.C. - FINE CORSA 230VAC 10A(AC1)
- M - MOTORE

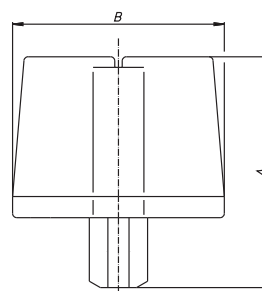


- 1 BLUE - NEUTRAL 230V 50/60Hz
- 2 BLACK - LINE 230V 50/60Hz (3,5W)
- 3 BROWN - LINE OPEN/CLOSED
- 4 WHITE/GREY - LINE WITH OPEN VALVE
- 5 YELLOW/GREEN - GROUND
- N - NEUTRAL (SN)
- L - LINE (SP)
- T - THERMOSTAT (RELAY)
- K - PUMP RELAY
- L.S. - LIMIT SWITCH 230VAC 10A(AC1)
- M - MOTOR

Art. R.2827P00 ATTUATORE ELETTRICO ELECTRIC ACTUATOR

Attuatore elettrico con attacco rapido e cavo metallico di protezione.

Electrical servo control with quick mounting and protective wire.



SIZE	
A mm	75
B mm	100

COLORE FILO WIRE COLOR	DIREZIONE DIRECTION	FUNZIONE FUNCTION	DESCRIZIONE DESCRIPTION	CONNESSIONE CONNECTION
BLU BLUE	ENTRATA IN	ALIMENTAZIONE POWER SUPPLY	NEUTRO (SN) NEUTRAL (SN)	COLLEGARE AL NEUTRO DELLA LINEA DI ALIMENTAZIONE POWER LINE VOLTAGE NEUTRAL CONNECTION
NERO BLACK	ENTRATA IN	COMANDO TERMOSTATO THERMOSTAT (RELAY)	FASE (SP) PHASE (SP)	COLLEGARE ALLA FASE DELLA LINEA DI ALIMENTAZIONE POWER LINE VOLTAGE LINE CONNECTION
MARRONE BROWN	ENTRATA IN	COMANDO TERMOSTATO THERMOSTAT (RELAY)	APERTURA / CHIUSURA OPEN / CLOSED	COLLEGARE IL FILO MARRONE ALLA FASE DELLA LINEA DI ALIMENTAZIONE PER APRIRE LA VALVOLA WHEN POWER LINE VOLTAGE IS CONNECTED TO THE BROWN WIRE THE VALVE OPENS
BIANCO WHITE	USCITA OUT	USCITA TENSIONE VOLTAGE OUTPUT	USCITA RELE POMPA PUMP RELAY OUTPUT	PRESENZA DELLA FASE A VALVOLA APERTA WHEN OPEN, PRESENCE OF LINE

INDICATORE DI
FUNZIONAMENTO

LUCE ROSSA ACCESA: IN FUNZIONE
LUCE ROSSA SPENTA: ATTUATORE FERMO

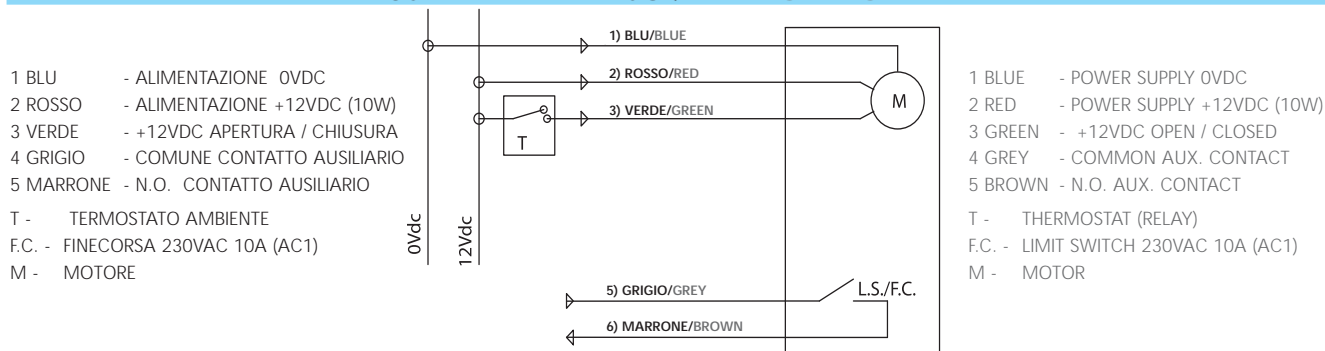
OPERATING LED

RED LIGHT ON: IN MOTION
RED LIGHT OFF: ACTUATOR OFF

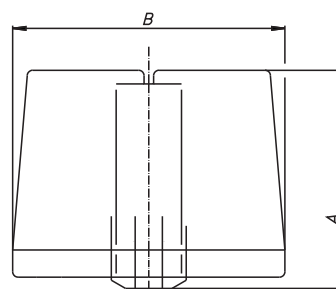
ATTUATORI ELETTRICI QM / ELECTRIC ACTUATORS QM

CODICE S2829P00	CODE S2829P00
VOLTAGGIO 12VDC 50-60Hz	POWER SUPPLY VOLTAGE 12VDC 50-60Hz
POTENZA ASSORBITA 3,5 Watt	ABSORBED POWER W 3,5W
SEGNALE INGRESSO - 2 Punti / SPST / On-Off / Con relay interno	INPUT SIGNAL - 2 Position Control Signal / SPST / On-Off / With Internal Relay
COPPIA MOTRICE 10Nm max.; 88.50 Lbin max.	OUTPUT TORQUE 10Nm max.; 88.50 Lbin max.
ATTACCO PER VALVOLE Quick Monting (Attacco Rapido)	ASSEMBLY Quick Mounting
TEMPO DI AZIONAMENTO 60 Sec/90°	WORKING TIME 60 Sec/90°
TIPOLOGIA DI MOTORE Bidirezionale	MOTOR TYPE Bidirectional
ANGOLO DI ROTAZIONE 90°	WORKING ANGLE 90°
GRADO DI PROTEZIONE IP54	PROTECTION IP54
PESO 0,65 Kg; 1.43 lb	WEIGHT 0,65 Kg; 1.43 lb
TEMPERATURA DI ESERCIZIO -20° + 70°; -4F +158F	OPERATING TEMPERATURE -20° + 70°; -4F +158F
CONNESSIONE Cavo Multifilare 5 Fili	CONNECTION Wires Cable 5 Wires
SEGNALE USCITA 12VDC 50-60Hz 200VA	OUTPUT SIGNAL 12VDC 50-60Hz 200VA
CONTATTO AUSILIARIO 250V 10A (AC1)	ADDITIONAL AUX CONTACT 250V 10A (AC1)

SCHEMA ELETTRICO / WIRING DIAGRAM



Art. S.2829P00 ATTUATORE ELETTRICO ELECTRIC ACTUATOR



SIZE	
A mm	75
B mm	100

Attuatore elettrico con connessione quick mounting.
Electric actuator with quick mounting connection.

COLORE FILO WIRE COLOR	DIREZIONE DIRECTION	DESCRIZIONE DESCRIPTION	CONNESSIONE CONNECTION
BLU BLUE	ENTRATA IN	ALIMENTAZIONE (-) SN (-) POWER LINE	COLLEGARE ALLA MASSA DELLA LINEA DI ALIMENTAZIONE POWER SUPPLY VOLTAGE NEGATIVE CONNECTION
ROSSO RED	ENTRATA IN	ALIMENTAZIONE (+) SP (+) POWER LINE	COLLEGARE AL POSITIVO DELLA LINEA DI ALIMENTAZIONE POWER SUPPLY VOLTAGE POSITIVE CONNECTION
VERDE GREEN	ENTRATA IN	APERTURA / CHIUSURA OPENING /CLOSING	COLLEGARE IL FILO VERDE AL POSITIVO DELLA LINEA DI ALIMENTAZIONE PER APRI- RE LA VALVOLA WHEN POWER SUPPLY VOLTAGE POSITIVE IS CONNECTED TO GREEN WIRE THE VALVE OPENS OTHERWISE THE VALVE CLOSSES
GRIGIO GREY	COMUNE COMMON	FINE CORSA AUSILIARIO LIMIT SWITCH	COMUNE DEL CONTATTO AUSILIARIO AUX.CONTACT SWITCH COMMON
MARRONE BROWN	USCITA OUT	FINE CORSA AUSILIARIO LIMIT SWITCH	N.O. DEL CONTATTO AUSILIARIO AUX.CONTACT SWITCH N.O.

**INDICATORE DI
FUNZIONAMENTO**

LUCE ROSSA ACCESA: IN FUNZIONE
LUCE ROSSA SPENTA: ATTUATORE FERMO

OPERATING LED

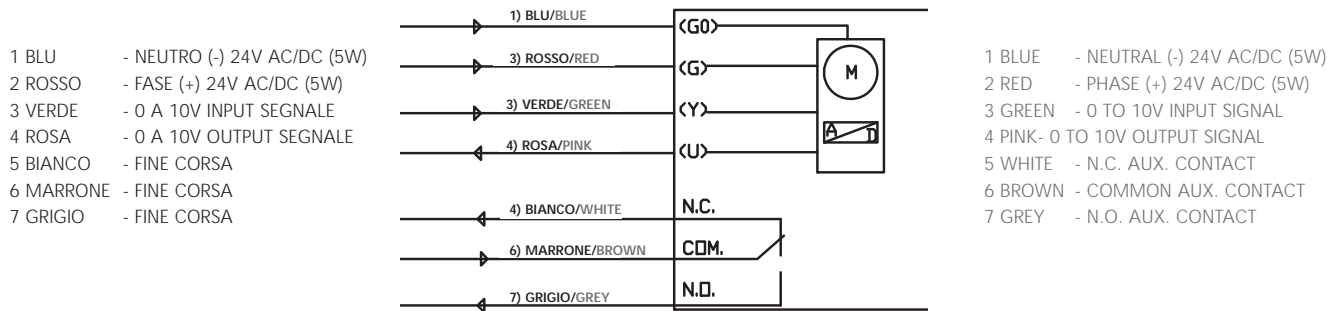
RED LIGHT ON: IN MOTION
RED LIGHT OFF: ACTUATOR OFF

PROPORZIONALE PROPORTIONAL

ATTUATORI ELETTRICI QM / ELECTRIC ACTUATORS QM

CODICE S2912P00	CODE S2912P00
VOLTAGGIO 24V AC/DC	POWER SUPPLY VOLTAGE 24V AC/DC
POTENZA ASSORBITA 10 Watt	ABSORBED POWER W 10W
SEGNALE INGRESSO 0...10V	INPUT SIGNAL 0...10V
COPPIA MOTRICE 10Nm max.; 88.50 Lbin max.	OUTPUT TORQUE 10Nm max.; 88.50 Lbin max.
ATTACCO PER VALVOLE Quick Monting (Attacco Rapido)	ASSEMBLY Quick Mounting
TEMPO DI AZIONAMENTO 35 Sec/90°	WORKING TIME 35 Sec/90°
TIPOLOGIA DI MOTORE Bidirezionale	MOTOR TYPE Bidirectional
ANGOLO DI ROTAZIONE 90°	WORKING ANGLE 90°
GRADO DI PROTEZIONE IP54	PROTECTION IP54
PESO 0,65 Kg; 1.43 lb	WEIGHT 0,65 Kg; 1.43 lb
TEMPERATURA DI ESERCIZIO -20° + 70°; -4F +158F	OPERATING TEMPERATURE -20° + 70°; -4F +158F
CONNESSIONE Cavo Multifilare 7 Fili	CONNECTION Wires Cable 7 Wires
SEGNALE USCITA 0...10V	OUTPUT SIGNAL 0...10V
CONTATTO AUSILIARIO 250V 8A (AC1)	ADDITIONAL AUX CONTACT 250V 8A (AC1)

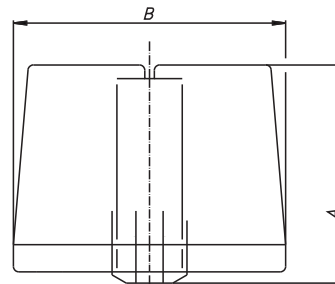
SCHEMA ELETTRICO / WIRING DIAGRAM



Art. S.2912P00 ATTUATORE ELETTRICO ELECTRIC ACTUATOR

Attuatore proporzionale con connessione quick mounting, regolazione trimmer, vedi pagina 291.

Proportional actuator with quick mounting connection, with trimmer regulation, see page 291.



SIZE	
A mm	75
B mm	100

COLORE FILO WIRE COLOR	DIREZIONE DIRECTION	FUNZIONE FUNCTION	DESCRIZIONE DESCRIPTION	CONNESSIONE CONNECTION
BLU BLUE	ENTRATA IN	ALIMENTAZIONE POWER SUPPLY	NEUTRO (SN) NEUTRAL (SN)	COLLEGARE AL NEUTRO CONNECTION TO NEUTRAL
MARRONE BROWN	ENTRATA IN	COMANDO TERMOSTATO THERMOSTAT (RELAY)	FASE (SP) PHASE (SP)	COLLEGARE ALLA FASE CONNECTION TO PHASE
VERDE GREEN	ENTRATA IN	COMANDO TERMOSTATO THERMOSTAT (RELAY)	APERTO CHIUSO (Y1) OPEN-CLOSED (Y1)	SE CONNESSO ALLA FASE LA VALVOLA APRE; SE NON CONNESSO ALLA FASE LA VALVOLA CHIUDE WHEN PHASE CONNECTED VALVE OPENS; WHEN NOT PHASE CONNECTED VALVE CLOSES
GRIGIO GREY	USCITA OUT	USCITA TENSIONE VOLTAGE OUTPUT	USCITA RELE POMPA PUMP RELAY OUTPUT	SE LA VALVOLA È APERTA ALLORA PRESENZA FASE WHEN VALVE IS OPEN, PRESENCE OF PHASE
BIANCO/ROSA WHITE/PINK	USCITA OUT	USCITA AUSILIARE AUXILIARY OUTPUT	CONTATTO PULITO CLEAN CONTACT	SE LA VALVOLA È APERTA I 2 FILI SONO CORTOCIRCUITATI WHEN VALVE IS OPEN, THE TWO WIRES ARE SHORTED

**INDICATORE DI
FUNZIONAMENTO**

LUCE ROSSA ACCESA: IN FUNZIONE
LUCE ROSSA SPENTA: ATTUATORE FERMO

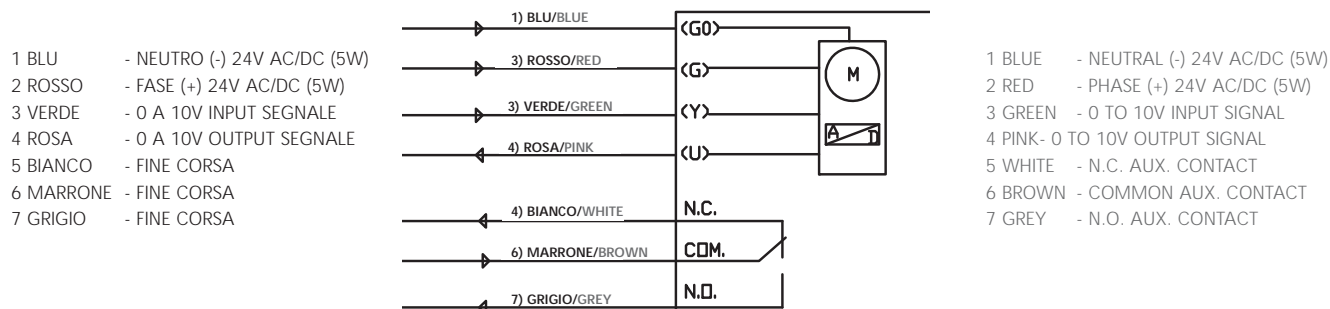
OPERATING LED

RED LIGHT ON: IN MOTION
RED LIGHT OFF: ACTUATOR OFF

ATTUATORI ELETTRICI QM / ELECTRIC ACTUATORS QM

CODICE S2913P00	CODE S2913P00
VOLTAGGIO 24V AC/DC	POWER SUPPLY VOLTAGE 24V AC/DC
POTENZA ASSORBITA 10 Watt	ABSORBED POWER W 10W
SEGNALE INGRESSO 0...10V	INPUT SIGNAL 0...10V
COPPIA MOTRICE 10Nm max.; 88.50 Lbin max.	OUTPUT TORQUE 10Nm max.; 88.50 Lbin max.
ATTACCO PER VALVOLE Quick Monting (Attacco Rapido)	ASSEMBLY Quick Mounting
TEMPO DI AZIONAMENTO 35 Sec/90°	WORKING TIME 35 Sec/90°
TIPOLOGIA DI MOTORE Bidirezionale	MOTOR TYPE Bidirectional
ANGOLO DI ROTAZIONE 90°	WORKING ANGLE 90°
GRADO DI PROTEZIONE IP54	PROTECTION IP54
PESO 0,65 Kg; 1.43 lb	WEIGHT 0,65 Kg; 1.43 lb
TEMPERATURA DI ESERCIZIO -20° + 70°; -4F +158F	OPERATING TEMPERATURE -20° + 70°; -4F +158F
CONNESSIONE Cavo Multifilare 7 Fili	CONNECTION Wires Cable 7 Wires
SEGNALE USCITA 0...10V	OUTPUT SIGNAL 0...10V
CONTATTO AUSILIARIO 250V 8A (AC1)	ADDITIONAL AUX CONTACT 250V 8A (AC1)

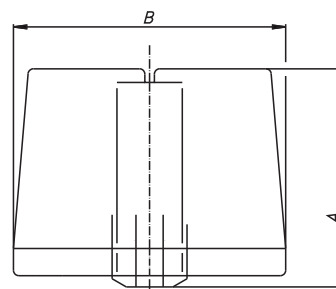
SCHEMA ELETTRICO / WIRING DIAGRAM



Art. S.2913P00 ATTUATORE ELETTRICO ELECTRIC ACTUATOR

Attuatore proporzionale con connessione quick mounting, regolazione trimmer e **posizione di chiusura della sfera regolabile da 0° a 30°**, vedi pagina 291.

Proportional actuator with quick mounting connection, with trimmer regulation and **ball close position from 0° to 30°**, see page 291.



SIZE	
A mm	75
B mm	100

COLORE FILO WIRE COLOR	DIREZIONE DIRECTION	FUNZIONE FUNCTION	DESCRIZIONE DESCRIPTION	CONNESSIONE CONNECTION
BLU BLUE	ENTRATA IN	ALIMENTAZIONE POWER SUPPLY	NEUTRO (SN) NEUTRAL (SN)	COLLEGARE AL NEUTRO CONNECTION TO NEUTRAL
MARRONE BROWN	ENTRATA IN	COMANDO TERMOSTATO THERMOSTAT (RELAY)	FASE (SP) PHASE (SP)	COLLEGARE ALLA FASE CONNECTION TO PHASE
VERDE GREEN	ENTRATA IN	COMANDO TERMOSTATO THERMOSTAT (RELAY)	APERTO CHIUSO (Y1) OPEN-CLOSED (Y1)	SE CONNESSO ALLA FASE LA VALVOLA APRE; SE NON CONNESSO ALLA FASE LA VALVOLA CHIUDE WHEN PHASE CONNECTED VALVE OPENS; WHEN NOT PHASE CONNECTED VALVE CLOSES
GRIGIO GREY	USCITA OUT	USCITA TENSIONE VOLTAGE OUTPUT	USCITA RELE POMPA PUMP RELAY OUTPUT	SE LA VALVOLA È APERTA ALLORA PRESENZA FASE WHEN VALVE IS OPEN, PRESENCE OF PHASE
BIANCO/ROSA WHITE/PINK	USCITA OUT	USCITA AUSILIARE AUXILIARY OUTPUT	CONTATTO PULITO CLEAN CONTACT	SE LA VALVOLA È APERTA I 2 FILI SONO CORTOCIRCUITATI WHEN VALVE IS OPEN, THE TWO WIRES ARE SHORTED

**INDICATORE DI
FUNZIONAMENTO**

LUCE ROSSA ACCESA: IN FUNZIONE
LUCE ROSSA SPENTA: ATTUATORE FERMO

OPERATING LED

RED LIGHT ON: IN MOTION
RED LIGHT OFF: ACTUATOR OFF