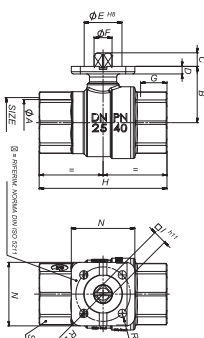


# SWIFT•O•MATIC® ISO•TOP

Valvola a sfera per attuatori ad attrito ridotto

Ball valve for actuators low torque series

## ART. S.1034 SWIFT•O•MATIC ISO•TOP

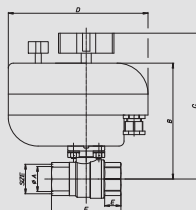


Valvola a sfera femmina/femmina con flangia ISO 5211 per accoppiamento con attuatori.

Ball valve, female/female, equipped with ISO 5211 flange for connection with actuators.

Size	1/4"	3/8"	1/2"	3/4"	1"	1 1/4"	1 1/2"	2"	2 1/2"	3"
øA pass./bore	10	10	15	20	25	32	40	48	61	78
B mm	29,4	29,4	29,4	33	37,2	47,5	53	64	82,75	94,5
C mm	9	9	9	9	9	11	11	11	14	15,5
D mm	5	5	5	5	5	5,5	5,5	6,5	10	11,5
øE mm	25	25	25	25	25	30	30	30	55	55
F mm	10,8	10,8	10,8	10,8	10,8	13,9	13,9	13,9	20,9	26,9
G mm	15	15	15	16,3	19,1	21,4	21,4	25,7	30,2	33,3
H mm	61	61	61	69,5	84,5	98,5	110	130	161	183
I mm	9	9	9	9	9	11	11	11	14	14
L mm	18	18	18	18	18	21	21	21	35	35
M mm	2,75	2,75	2,75	2,75	2,75	2,75	2,75	2,75	4,5	4,5
N mm	37	37	37	37	42	42	42	48	68	68
O mm	F3	F3	F3	F3	F3	F4	F4	F4	F7	F7
SW mm	25	25	25	31	38	47	55	68	83	98

## ART. S.2096 e/and S.2106 SWIFT•O•MATIC ISO•TOP ON-OFF



Size	1/4"	3/8"	1/2"	3/4"	1"	1 1/4"	1 1/2"	2"	2 1/2"	3"
øA mm	10	10	15	20	25	32	40	48	61	78
B mm	92,5	92,5	92,5	96	100	130,5	136	147	183	194,5
C mm	122,5	122,5	122,5	126	130	160,5	166	177	213	224,5
D mm	140	140	140	140	140	140	140	140	155	155
E mm	15	15	15	16,3	19,1	21,4	21,4	25,7	30,2	33,3
F mm	61	61	61	69,5	84,5	98,5	110	130	158,5	183
SW	25	25	25	31	38	47	55	68	80	97

### CARATTERISTICHE ATTUATORE

**S2096N** 230V 50HZ 2 fili 1 MICRO IP54-65 bidirezionale  
**S2106N** 24V 50HZ 2 fili 1 MICRO IP54-65 bidirezionale

Il tempo di manovra è riferito alla rotazione di 90° e varia da 30 a 60 secondi.

Connessione valvola femmina/femmina ISO 7/1 - NPT.  
Motorizzazioni speciali disponibili su richiesta.

Valvola con attuatore elettrico industriale **ON-OFF** con maniglia IP 54-65.

### FEATURES OF THE ACTUATOR

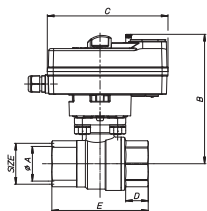
**S2096N** 230V 50HZ 2 wires 1 MICRO IP54-65 two-way  
**S2106N** 24V 50HZ 2 wires 1 MICRO IP54-65 two-way

The operating time refers to a 90° rotation from 30 to 60 seconds.

Connection of valve female/female ISO 7/1 - NPT.  
Special executions available on request.

Ball valve with industrial electrical actuator **ON-OFF**, IP 54-65 and manual override.

## ART. S.2231 - S.2236 SWIFT•O•MATIC ISO•TOP PROPORZIONALE / PROPORTIONAL



Size	1/4"	3/8"	1/2"	3/4"	1"	1 1/4"	1 1/2"	2"	2 1/2"	3"
øA	10	10	15	20	25	32	40	48	61	78
B	104	104	104	107,5	112	168	173,5	184,5	203,5	215
C	100	100	100	100	100	174	174	174	174	174
D	15	15	15	16,3	19,1	21,4	21,4	25,7	30,2	33,3
E	61	61	61	69,5	84,5	98,5	110	130	161	183
SW	25	25	25	31	38	47	55	68	83	97

### CARATTERISTICHE ATTUATORE

**S2231N** 24V 50HZ 4:20 mA (0-20 mA) 0°/90°

Connessione valvole FF ISO 7/1 - NPT

Attuatori proporzionali per automazione di processo nelle regolazioni (Temperatura/Pressione).

Valvola con attuatore industriale proporzionale IP 54-65 con maniglia.

### FEATURES OF THE ACTUATOR

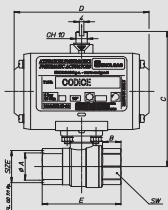
**S2231N** 24V 50HZ 4:20 mA (0-20 mA) 0°/90°

Connection of valves FF ISO 7/1 - NPT

Proportional actuator for process automation in regulations (Temperature/Pressure).

Ball valve with industrial proportional actuator IP 54-65 and manual override.

## ART. S.2301 e/and S.2321 SWIFT•O•MATIC ISO•TOP



Size	1/4"	3/8"	1/2"	3/4"	1"	1 1/4"	1 1/2"	2"	2 1/2"	3"
øA	8	10	15	20	25	32	40	48	61	78
B	15	15	15	16,3	19,1	21,4	21,4	25,7	30,2	33,3
C	-	-	120,5	124	128	138,5	144	155	174	205
D	119	119	119	119	119	119	119	119	119	160
E	61	61	61	69,5	84,5	98,5	110	130	158,5	183
SW	25	25	25	31	38	47	55	68	83	97

### CARATTERISTICHE ATTUATORE

**S2301N** Tecnopolimero doppio effetto  
**S2321N** Tecnopolimero singolo effetto

Connessione valvole FF ISO 7/1 - NPT

Max pressione aria 8 bar.  
Per P < 4 bar: contattare Enolgas.

Valvola con attuatore pneumatico in tecnopolimero.

### FEATURES OF THE ACTUATOR

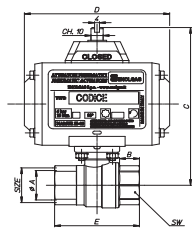
**S2301N** Technopolymer double acting  
**S2321N** Technopolymer single acting

Connection of valves FF ISO 7/1 - NPT

Max air pressure 8 bar.  
For P < 4 bar: please contact Enolgas Bonomi.

Ball valve with pneumatic actuator in technopolymer.

**ART. S.2401 - S.2406**  
**SWIFT•O•MATIC ISO•TOP**



Size	1/4"	3/8"	1/2"	3/4"	1"	1 1/4"	1 1/2"	2"	2 1/2"	3"
øA	8	10	15	20	25	32	40	48	61	78
B	15	15	15	16,3	19,1	21,4	21,4	25,7	30,2	33,3
C	-	-	116,4	120	124,2	134,5	140	151	201,7	214,5
D	142	142	142	142	142	142	142	142	213	213
E	61	61	61	69,5	84,5	98,5	110	130	158,5	183
SW	25	25	25	31	38	47	55	68	83	97

**CARATTERISTICHE ATTUATORE**

- S2401N** Alluminio doppio effetto
- S2406N** Alluminio singolo effetto

Connessione valvole FF ISO 7/1 - NPT

Max pressione aria 10 bar.  
 Per P < 4 bar: contattare Enolgas.

Valvola con attuatore pneumatico in alluminio.

**FEATURES OF THE ACTUATOR**

- S2401N** Aluminium double acting
- S2406N** Aluminium single acting

Connection of valves FF ISO 7/1 - NPT

Max air pressure 10 bar.  
 Per P < 4 bar: please contact Enolgas Bonomi.

Ball valve with pneumatic actuator in aluminium.