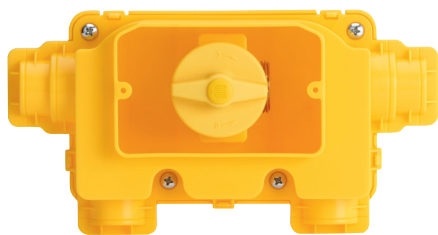


IN•GAS

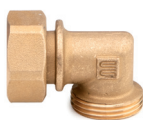
Valvola a sfera da incasso per gas/
Concealed ball valve for gas

Art. G.1200 IN•GAS

Corredato con accessori/Equipped with accessories



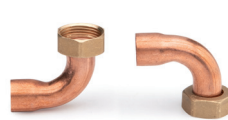
Art. G.1201 IN•GAS



Art. G.O417 IN•GAS



Art. G.O418 IN•GAS



Art. G.O419 IN•GAS

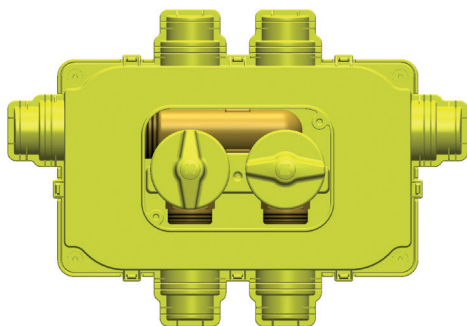


Art. GA709 IN•GAS

- Dimensioni guscio 210x110x60 mm.
- Valvola con attacchi maschio 3/4".
- Ingresso e uscita laterali o dal basso.

- Box dimension 210x110x60 mm.
- Ball valve with 3/4" male threads.
- Side and bottom inlet and outlet.

IN•GAS MULTI

Cassetta con collettore gas/
Concealed with manifold for gas

Art. G.1210 MULTI

Corredato di placca/Equipped with cover plate



Art. G.1203 IN•GAS

- Dimensioni guscio 200x120x50 mm.
- Collettore gas con ingresso 1" integrato con due valvole a sfera da 3/4".
- Ingresso e uscita laterali, dal basso o alto.
- Soddisfa le norme UNI CIG 7129 ed è omologato UNI EN 331.
- Valvola con attacco MM adattabile a qualsiasi raccordo diritto o curvo (tubo rame, ferro o multistrato)
- Rubinetto ben visibile ed ispezionabile.
- Sostituzione valvola senza spaccature.
- Installazione veloce con agganci sul guscio e viti a corredo.
- Placca di chiusura in plastica.
- Dimensioni placca 120x80 mm.

- Box dimension 200x120x50 mm.
- Manifold for gas inlet 1" integrated with two ball valves 3/4".
- Side inlet and outlet, from bottom or top.
- Comply with UNI CIG 7129 and EN331.
- Ball valve M/M connection adaptable to any straight or curved fitting (copper, steel or multilayer pipe).
- Easy accessible and visible valve.
- Valve replacement without masonry works.
- Quick installation with hooks on the shell supplied with screws.
- Plastic cover plate.
- Cover plate dimension 120x80 mm.



ENOLGAS

Ispirati dal passato, proiettati nel futuro.



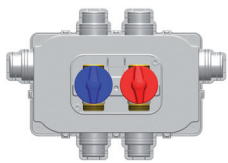
ITA



EN

www.enolgas.it

INCAS



Art. S.6400 INCAS

- Dimensioni guscio 200x120x50 mm.
- DIVERSE VERSIONI**
- **S6400** Valvola con attacchi maschio 3/4" o 1".
- **S6401** Valvola con attacchi femmina 1/2" o 3/4".
- **S6402** Valvola con attacchi eurocono 3/4".
- Dimensioni placca 120x80 mm, in plastica.

Valvola a sfera da incasso per acqua/
Concealed ball valve for water

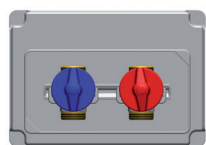


Art. S.6403 INCAS

Corredato di accessori/
Equipped with accessories

- Box dimension 200x120x50 mm.
- SEVERAL VERSIONS AVAILABLE**
- **S6400** Ball valve with male threads 3/4" or 1".
- **S6401** Ball valve with female threads 1/2" or 3/4".
- **S6402** Ball valve with euroconus connection 3/4".
- Plastic cover plate dimension 120x80 mm.

INCAS•FLEXI



Art. S.6410 INCAS•FLEXI

- Dimensioni guscio 210x145x50 mm.
- **S6410** Valvola con attacchi maschio 3/4" o 1".
- Ingresso e uscita laterali, dal basso o alto.
- Dimensioni placca 185x100 mm, in plastica.

Valvola a sfera da incasso per acqua con interasse regolabile/
Concealed ball valve for water with adjustable interaxis

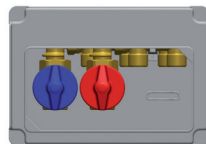


Art. S.6413 INCAS•FLEXI

Corredato con accessori/
Equipped with accessories

- Box dimension 210x145x50 mm.
- **S6410** Ball valve with male threads 3/4" or 1".
- Side inlet and outlet, from bottom or top.
- Plastic cover plate dimension 185x100 mm.

INCAS MULTI34



Art. S.6412 MULTI34

- Coppia di collettori fino a 4 uscite
- Dimensioni guscio 210x145x70 mm.
- **S6412** Valvola con ingresso e uscite maschio 3/4".
- Dimensioni placca 185x100 mm, in plastica.

Collettore da incasso per acqua /
Concealed manifold for water

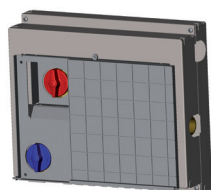


Art. S.6413 MULTI34

Corredato di accessori/
Equipped with accessories

- Pair of manifolds up to 4 outlets
- Box dimension 210x145x70 mm.
- **S6412** Ball valve 3/4" male inlet and outlet.
- Plastic cover plate dimension 185x100 mm.

INCAS MULTI56



Art. S.6430 MULTI56

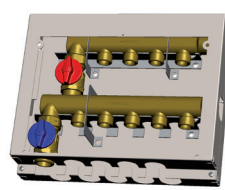
Corredato di accessori/
Equipped with accessories



Art. S.6413 MULTI34

- **Unico sul mercato con passaggio totale nel collettore**
- Coppia di collettori fino a 6 uscite
- Dimensioni guscio 285x335x75 mm.
- **S6430 - S6431** Ingresso reversibile 3/4" maschio, uscita 3/4".
- **S6430** Dimensioni placca 185x100 mm.
- **S6431** Dimensioni placca 310x215 mm.

Collettore da incasso per acqua /
Concealed manifold for water



Art. S.6431 MULTI56I

Corredato di accessori/
Equipped with accessories



Art. S.6433
MULTI56

- **The only manifold full bore on the market**
- Coppia di collettori fino a 6 uscite
- Box dimension 285x335x75 mm.
- **S6430 - S6431** 3/4" male reversible inlet, 3/4" outlet.
- **S6430** Cover plate dimension 185x100 mm.
- **S6431** Cover plate dimension 310x215 mm.



ENOLGAS

Inspirati dal passato, proiettati nel futuro.



ITA



EN

DEPLI335_201803

www.enolgas.it